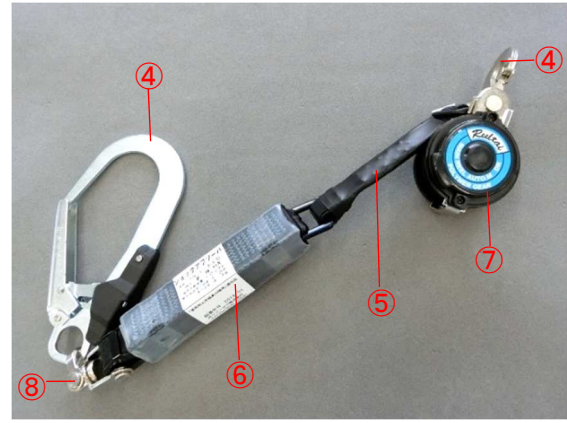
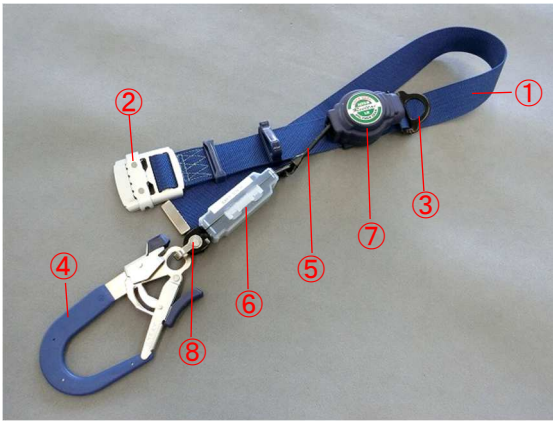


# 墜落制止用器具（胴ベルト型/巻取り式・フルハーネス型用ランヤード/巻取り式）チェックシート

（点検日： 年 月 日）



※掲載画像の仕様・形状等は一例です

●今までに一度でも大きな衝撃を受けたことがありますか。			ある・ない
点検箇所	点検項目	廃棄基準 (各項目で一つでも該当する場合は「×」、すべて該当しないものは「○」を点検結果に記入)	点検結果
① 胴 ベ ル ト	摩耗・切り傷な どの有無	<ul style="list-style-type: none"> <li>●著しい摩耗・擦り切れのあるもの。</li> <li>●2mm以上の切り傷・焼損・擦り切れまたは溶けた部分が1ヶ所以上あるもの。</li> </ul>	
	異物などの付着 の有無	<ul style="list-style-type: none"> <li>●先端金具が取れてほつれたもの</li> <li>●薬品・塗料などの付着によって硬くなったり溶けた部分が1ヶ所以上あるもの。</li> </ul>	
	縫糸の摩耗・切 断の有無	<ul style="list-style-type: none"> <li>●縫糸の縫い目が全体に摩耗しているもの、または1ヶ所以上切れているもの。</li> </ul>	
② バ ッ ク ル	作動	<p>(スライド式)</p> <ul style="list-style-type: none"> <li>●チャック部の動きが悪いまたは動かないもの。</li> <li>●変形してベルトが締まらないもの。</li> <li>●チャック部の摩耗でベルトが緩むもの。</li> </ul> <p>(ワンタッチ式)</p> <ul style="list-style-type: none"> <li>●トングを差し込んだとき「カチッ」という音がしないもの。</li> <li>●解除操作してもトングが抜けられないもの。</li> <li>●トングを差し込んだ時レバーがロックされないもの</li> <li>●トングバーがなくなったもの</li> <li>●レバー・ボタンが動かないもの</li> <li>●バックルの樹脂カバーが破損したもの。</li> </ul>	
	傷・摩耗・腐食な ど	<ul style="list-style-type: none"> <li>●著しく変形しているもの。</li> <li>●深さ1mm以上の傷があるもの。</li> <li>●リベットの頭部が1/2以上摩耗しているもの。</li> <li>●著しいサビの発生があるもの。</li> </ul>	
③ D 環	傷・摩耗・腐食な ど	<ul style="list-style-type: none"> <li>●著しく変形したもの。</li> <li>●深さ1mm以上のキズがあるもの。</li> <li>●樹脂コーティングがはがれたもの。</li> <li>●全体にさびが発生したもの。</li> </ul>	
④ フ ッ ク	作動	<ul style="list-style-type: none"> <li>●変形などによって外れ止め装置や安全装置が完全に開閉しないもの</li> <li>●バネが折損して外れ止め装置が完全に開閉しないもの</li> </ul>	
	傷・摩耗・腐食な ど	<ul style="list-style-type: none"> <li>●フックかぎ部の内側に1ヶ所以上傷があるもの。</li> <li>●フックの外側に深さ1mm以上の傷が1ヶ所以上あるもの。</li> <li>●リベットの頭部が1/2以上摩耗しているもの。</li> <li>●全体にサビが発生しているもの。</li> </ul>	

ウラ面へ→

⑤ ロープ	摩耗・切り傷などの有無	<ul style="list-style-type: none"> <li>●2mm以上の切り傷・焼損・擦り切れまたは溶けた部分が1ヶ所以上あるもの。</li> <li>●外側の糸の摩耗・折損によって中の糸(薄黄色)が見えているもの。</li> <li>●縫糸の縫い目が全体に摩耗しているもの、または1ヶ所以上切れているもの。</li> </ul>		
	異物などの付着の有無	●薬品・塗料などの付着によって硬くなったり溶けたりした部分が1ヶ所以上あるもの。		
	形状	●著しく弓状に変形したもの。		
	シンプルの破損・脱落など	<ul style="list-style-type: none"> <li>●シンプルの摩耗や脱落で、ロープが直接金具と接触しているもの。</li> <li>●カバーが破れているもの</li> <li>●縫い目が全体に摩耗しているもの、また1ヶ所以上切れているもの。</li> </ul>	 	
⑥ アシ ブ ソ ク バ	カバーの破損	●カバーが破れ内部のベルトが露出しているもの。		
	形状	●大きな衝撃が加わり変形したもの。		
⑦ リ ー ル	作動	<ul style="list-style-type: none"> <li>●ロープの引き出し・巻き取りができないもの。</li> <li>●ロープを早く引き出した時、ロックしないもの。(ロック機構内蔵型のみ)</li> </ul>		
	破損・傷などの有無	<ul style="list-style-type: none"> <li>●リールカバーが破損しているもの。</li> <li>●カバー裏側のベルト通し部が破損しているもの。</li> <li>●カバー取付ビスが脱落しているもの。</li> <li>●金具に変形や腐食があるもの。</li> <li>●金具に深さ1mm以上の傷があるもの。</li> </ul>		
⑧ シ ャ ッ ク ル	摩耗・傷などの有無	<ul style="list-style-type: none"> <li>●深さ1mm以上の傷があるもの。</li> <li>●リベットの頭部が1/3以上摩耗したもの。</li> <li>●全体にサビが発生しているもの。</li> </ul>		
⑨改造の有無		●市販部品または他安全帯の部品等を使用して改造している。(改造箇所 )		
		●異なるメーカーの胴ベルトとランヤード(ロープ)を組み合わせている。		
		●胴ベルトとランヤード(ロープ)を右図のような強度のない金具(一例)で接続している。		
⑦交換時期(目安)		●使用開始時に「使用開始年月」を記入していない。		
		●使用開始から、ランヤード(ロープ)が2年以上経過している、またはその他の部品が3年以上経過している。		

※以上の項目で「ある」または「×」が1つでもあるものは直ちに廃棄して、新しいものと取り替えてください。